



Edizioni Musicali

Tratta dall'LP "ELISABETTA"

ELISABETTA

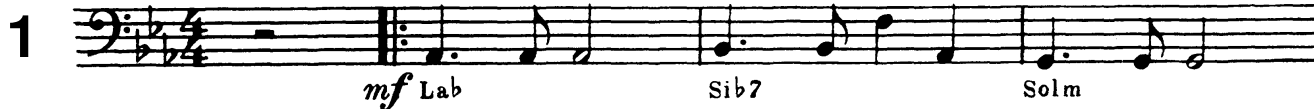
CANZONE BEGUINE
(TONALITÀ UOMO)

Testo di
R. RINALDI - R. BANDIRALI

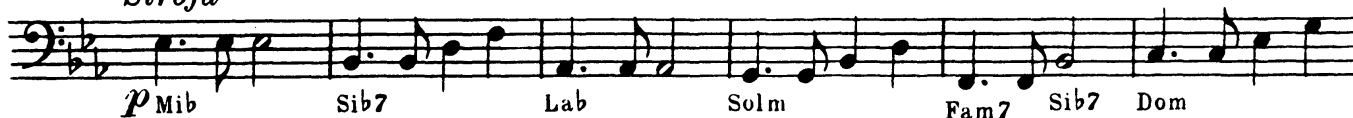
Musica di
R. RINALDI - NOVALIS

CONTRABASSO - CHITARRA

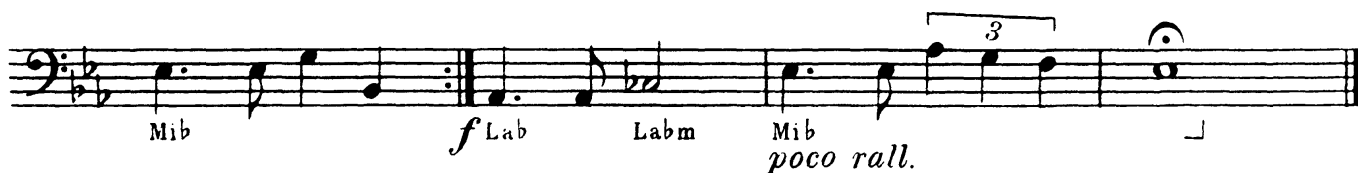
Beguine



Strofa



Ritornello





Edizioni Musicali

Tratto dall'LP "ELISABETTA"

DOPPIO SAX

VALZER PER 2 SAX CONTRALTI IN Mib E Fisa

Musica di

R. RINALDI - NOVALIS

CONTRABASSO - CHITARRA

Valzer



*I Parte
poi Trio*



N.B. - Volendo eseguire questo brano come solista di Fisarmonica o Clarinetto in Do, leggere come parte per strumenti in Do la parte per Sax Contralto in Mib (vedi anche scritti i relativi accordi).



Edizioni Musicali

Tratta dall'LP "ELISABETTA"

COME UN FIORE

CANZONE MODERATO
(Tonalità donna)

Testo di
R. RINALDI - R. BANDIRALI

Musica di
R. RINALDI - NOVALIS

Moderato CONTRABASSO - CHITARRA

mf Orch.

3

Fa Sol7 Mim Lam Rem7 Sol7 Do

Do7 Fa Sol7 Mim Lam Rem7 Sol7 Do

mf Canto

Rem Fa Do Lam Re7

f Sol7 Do

mf Rem Fa Do Lam

Ritornello

Re7 Sol7 Do Do7 Fa Sol7

Mim Lam Rem Sol7 Do Do7

Fa Sol7 Mim Lam Rem Sol7

1. *f* Do Fa Do

2. *mf* Do Do7

Dal *Ritornello* *al* *Phi* *poi Coda*

CODA

Do Lam Rem Sol7 Do

f *ff* Re7 Do



Edizioni Musicali

Tratta dall'LP "ELISABETTA"

EL TOREADOR

CANZONE PASO DOBLE

(Tonalità donna)

Testo e Musica di
R. RINALDI - NOVALIS

CONTRABASSO - CHITARRA

Paso doble

4 *f* Solm Fa Chit. Mib

1. 2. *f* Basso Chit. *p*

Re7 Re7 Re7 Solm Mib Re7 Solm Mib Re7

mf Solm Fa7 Sib Dom Fa7 Sib

1. Dom Re7 Mib Re7

2. Re7 Tutti La7 Re7 *f* Mib Ritornello *mf* Canto Fa Mib

Re7 Do Lam Re7 Sol

Re7 Sol

Do Si7 Mim 7 Do

Sol Re7 Sol *f* *D. C. tutto poi Coda*

CODA *f* Solm Fa Mib

1. 2. *ff*

Re7 Re7 Solm Solm



Edizioni Musicali

Tratto dall'LP "ELISABETTA"

TENEREZZA

VALZER LENTO PER ORCHESTRA

Musica di

R. RINALDI - NOVALIS

CONTRABASSO - CHITARRA

Valzer lento

5a

p *mf*

Solm ↑ ▮ Rem ↑ ▮ La7 Rem La7 Rem Solm Rem

Solm Do7 Fa7+ 6 Solm6 La7 Rem Sib

1. 2. *mf*

Mi7 La7 Mi7 La7 Rem Re7 Solm (A)

La7 Rem Solm La7

CODA *f rall.*

Dal % al % poi Coda

Rem Solm La7 ↑ ▮ Rem Solm Rem



Edizioni Musicali

Tratto dall'LP "ELISABETTA"

SE RITORNI

VALZER LENTO PER ORCHESTRA

Musica di

R. RINALDI - NOVALIS

Valzer lento

5b (B) *mf*

Fa dim Do7 ↑ ▮ Fa dim Do7 ↑ ▮ Fa Rem Solm Do7 Solm Do7

Sib Fa La7 Sib Solm Do7 Sib Fa

Rem Solm Do7 La7 Rem Fa7 Sib Sidim

1. 2. *f rall.*

Fa Re7 Solm Do7 Fa dim Do7 ↑ ▮ Fa Sibm Fa7+

N.B. - Per eseguire insieme questi due valzer lenti, passare direttamente dal punto A al punto B, senza fermarsi.



Edizioni Musicali

Tratta dall'LP "ELISABETTA"

FESTA DI PIAZZA

CANZONE VALZER
(TONALITÀ UOMO)

Testo e Musica di
R. RINALDI - NOVALIS

CONTRABASSO - CHITARRA

Valzer



Strofa

mf



Ritornello



*Dal % al ⊕
poi Coda*



Tratta dall'LP "ELISABETTA"

NON VOGLIO CREDERE



Edizioni Musicali

CANZONE TANGO
(DONNA - UOMO)

Testo e Musica di
R. RINALDI - NOVALIS

CONTRABASSO - CHITARRA

Tango

8

Fisa mf *f* *mf Fisa*

Dom Solm Re7 Re7 Solm Solm

Dom Re7 Solm Dom Re7

Solm Fa7 Sib Solm Fa7 Sib Dom Solm

Dom Re7 Solm Re7 Solm Dom Solm Re7 Canto

mf Ritornello

Sol Lam Mi7 Sol# Lam Re7

Sol Re Fa# Sol Si7 Mim Si7 Re# Mim

La7 Lam7 Re7 Sol

Lam Mi7 Sol# Lam Re7 Sol Re7 Fa# Sol

Si7 Mim Si7 Re# Mim La7 Re7

1. *f* 2. *Fisa*

Dal % al % poi Coda **CODA** *f*

Sol Re7 Sol Re7 Sol Sol Re7 Sol

ITALIAN TWIST

TWIST PER ORCHESTRA



Edizioni Musicali

Musica di
R. RINALDI - NOVALIS

CONTRABASSO - CHITARRA

Twist

9

f

Sol7 Do Sol7

mf

Sol7 Do

Sol7 Do

Do7 Fa

Re7 Sol Re7 Sol7

f

Do Fa Do Fa

ff

Do Fa Re7 Sol Rem7

CODA

cresc.

f

Do Fa Do

ff

Do Fa Do

Dal $\%$ al \oplus poi Coda



INSIEME A NOI

Testo e Musica di **R. RINALDI - NOVALIS**

CONTRABASSO - CHITARRA

Samba moderato

11a

The musical score for voice part 11a consists of six staves of music. The first staff begins with a treble clef, a key signature of one flat (B-flat), and a time signature of 4/4. The tempo/mood is indicated as "moderate". The dynamics are marked as *f* (forte) at the beginning and *mf* (mezzo-forte) later. The melody is written in eighth notes and quarter notes, with some measures containing triplets. Below the staff, there are lyrics in Italian and solfège syllables. The second staff continues the melody, with lyrics and solfège syllables below it. The third staff also continues the melody, with lyrics and solfège syllables below it. The fourth staff continues the melody, with lyrics and solfège syllables below it. The fifth staff continues the melody, with lyrics and solfège syllables below it. The sixth staff concludes the piece with a double bar line and repeat signs.

f *moderate* *mf*

Fa7+ Solm7 Fa Solm7 Do7

Fa7+ Fa6 Solm7 Do7 Fa7+ Fa Solm7

Do7 Fa7+ Fa6 Solm7 Do7 Fa Fa7+

f Sib Fa7 Sib Sol7 Do Solm7

Do7 Fa Solm7 Do7 Fa7+ Fa6

CODA *f* *ff*

Solm7 Do7 Fa7+ Solm7 Fa

VOGLIO TE

Canzone Samba (TONALITÀ DONNA)

Samba moderato

Testo e Musica di **R. RINALDI - NOVALIS**

11b

ff
La4 La4
Rem Rem
mf
Solm7
La7
Rem
Sib
Solm
La7
Rem
Rem Rem
Solm7
La7
Rem
Sib
Solm
La7
Rem
Rem Rem
mf
La4
La7 Rem
Do4
Do7 Fa
Rem Rem
mf
Solm
La7
Rem
Sib
Solm
La7
Rem
1. 2.
Rem Rem
La7
Rem
f
ff
Rem

Proprietà esclusiva: "NOVALIS" Edizioni Musicali s.n.c. - 47900 RIMINI - Via Cassino, 1 - Tel. 0541 630063.
© Copyright 2004 by "NOVALIS" Music Italy - www.novalis.it - info@novalis.it
Tutti i diritti sono riservati. Printed in Italy.



Edizioni Musicali

Tratta dall'LP "ELISABETTA"

SPERICOLATA

POLKA PER SAX CONTRALTO E FISA

Musica di

R. RINALDI - NOVALIS

CONTRABASSO - CHITARRA

Polka

12

f Sib7 Sib7 Sib7 Sib7 *mf* Mib
Sib7 Mib p *cresc.*
Fam Sib7 *f* Mib Sib7 *mf* Mib
Sib7 Mib p *cresc.*
Fam Sib7 *f* Mib Sib7 *mf* Mib
Sib7 Mib p *cresc.*
1. 2. Dal % al ϕ poi Trio
Mib *mf* Lab Sib7 Mib Sib7 Mib Mib
1. 2.
TRIO *f* Lab Lab Mib7 *mf* Lab
segue ritmo Mib7
Lab *f* Lab segue
Lab p Sibm Mib7 *cresc.*
1. 2.
Lab Fam Sibm Mib7 *f* Lab Mib7 Lab Lab

N.B. - Volendo eseguire questo brano come solista di Fisarmonica o Clarinetto in Do, leggere come parte per strumenti in Do la parte per Sax Contralto in Mib (vedi anche scritti i relativi accordi).